

Küçük rampalarda ve engebeli zeminlerde esnek kullanım

Güçlü, bakım gerektirmeyen üç fazlı çekiş motoru

Kullanışlı ve kompakt

Hassas kaldırma ve indirme

Konforlu çalışma

LION
technology



Rampa konforlu EJC 112

Akülü yaya kumandalı istifleyici (1.200 kg)

EJC istifleyicilerinin 1 yapı serisi, kısa mesafetaşımalarında ve 3.600 mm yüksekliklere kadar depolama veya depodan çıkarma işlemlerinde güçlerini gösterirler. EJC, dar çalışma genişliği sayesinde en dar alanlarda bile çok kolay ve güvenli bir şekilde manevra edilebilir. Bu, kumanda kolu yukarıya kaldırılmış durumdayken yavaş sürüş modunda sürüş yapma imkanı ile desteklenir.

24 V AC teknolojisindeki güçlü sürüş motoru, en uygun şekilde getirilmiş etki derecesiyle yüksek hızlara ve her durumda mükemmel hızlanmaya ulaşır. Böylece EJC istifleyicilerinin 1 yapı serisi, hızlı ve verimli malzeme akışı için en iyi koşulları sunar.

Rampa konforu sayesinde kolay bir tekerlek kolu kaldırması etkinleştirilir. Böylece özellikle ön tekerlek kolu bölgesindeki yerden yükseklik belirgin oranda artırılır. Avantajı: kapı eşiklerinden, engebeli zeminlerden veya küçük rampalardan zemine

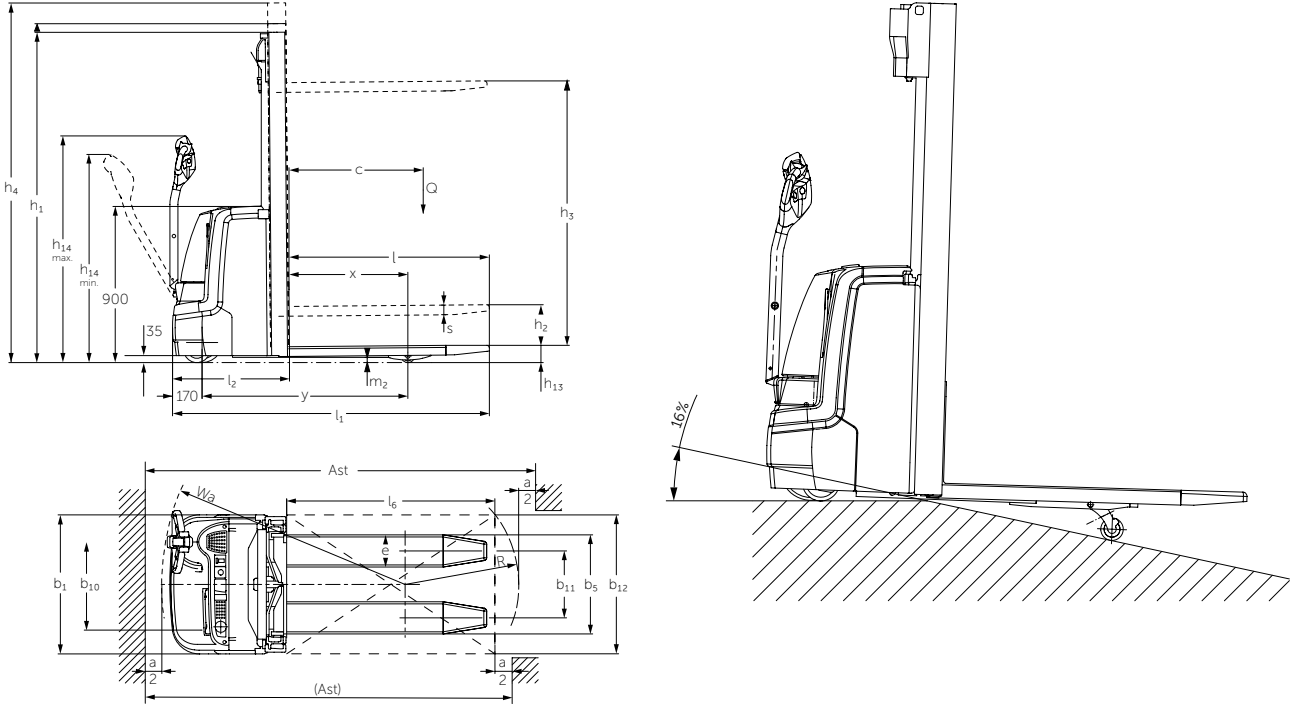
çarpmadan kolay geçiş imkanı sunar. Bir diğer avantajı ise hassas ve yumuşak kaldırma özelliğidir. Böylece özellikle dar raflara büyük yüklerin istiflenmesi kolaylaştırılır. Yavaş kaldırma esnasında oluşan düşük ses ise çalışmayı ek olarak kolaylaştırır.

Orantısız hidrolik, yüklerin özellikle yumuşak bir şekilde yere veya rafa bırakılmasını sağlar. EJC 112, gerekli enerjiyi 200 Ah'ya kadar kapasiteye sahip akülerden alır. Akünün her prizde güvenilir bir şekilde şarj edilmesi, opsiyonel olarak entegre edilen bir akü şarj cihazı tarafından sağlanır. Hızlı şarj fonksiyonu da aynı şekilde opsiyonel olarak temin edilebilir.

Enstrüman kapağındaki ve araç ön tarafındaki pratik saklama bölmeleri, örn. kalemler, bıçaklar veya dokümanlar gibi gerekli olan tüm yardımcı malzemelerin sürekli elinizin altında olmasını sağlar.

JUNGHEINRICH

Rampa konforlu EJC 112



Standart asansör modelleri EJC 112 RK

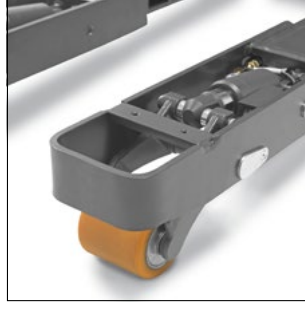
	Kaldırma yüksekliği h_3 (mm)	Asansörün kapalı yüksekliği ¹⁾ h_1 (mm)	Serbest kaldırma h_2 (mm)	Asansörün açık yüksekliği h_4 (mm)
dubleks ZT	2500	1750	100	2975
	2700	1850	100	3175
	2900	1950	100	3375
	3200	2100	100	3675
	3600	2300	100	4075
	4100	2550	100	4575
	4300	2650	100	4775
dubleks ZZ	2500	1700	1225	2975
	2900	1900	1425	3375
	3200	2050	1575	3675
	3600	2250	1775	4075
	4100	2500	2025	4575
	4300	2600	2125	4775

¹⁾ 100 mm'ye kadar serbest kaldırma

VDI 2198 uyarınca teknik veriler

Tanımlama	1.1	Üretici (kısa tanımı)		Jungheinrich
	1.2	Üreticinin model tanımı		EJC 112 RK
	1.3	Yakıt tipi		Elektrikli
	1.4	Operasyon tipi (Manuel, Yaya, Ayakta, Oturarak)		Yaya/Kumandal?
	1.5	Taşıma kapasitesi/Yük	Q t	1,2
	1.6	Yük merkezi	c mm	600
	1.8	Ayna ve ön aks arası mesafe	x mm	683
	1.9	Dingil mesafesi	h mm	1.186
	Ağırlıklar	2.1.1	Akü dahil kendi ağırlığı (bkz. satır 6.5)	kg
2.2		Yük ile aks yükü ön/arka	kg	650 / 1.380
2.3		Aks yükü yüksüz ön/arka	kg	580 / 250
Tekerlekler/yürüyen aksam	3.1	Lastikler		PU
	3.2	Lastik boyutu, ön	mm	Ø 230 x 70
	3.3	Lastik boyutu, arka	mm	Ø 85x90
	3.4	Ek tekerlekler (ölçüler)	mm	Ø 140x54
	3.5	Tekerler, miktarı ön/arka (x = sürüş tekerleri)		1x +1/2
	3.6	Ön tekerler arasındaki mesafe	b ₁₀ mm	507
	3.7	Arka tekerler arasındaki mesafe	b ₁₁ mm	400
Temel ölçümler	4.2	Asansörün kapalı yüksekliği	h ₁ mm	1.950
	4.3	Serbest kaldırma	h ₂ mm	100
	4.4	Kaldırma yüksekliği	h ₃ mm	2.900
	4.5	Asansörün açık yüksekliği	h ₄ mm	3.375
	4.9	Sürüş konumunda iken Kumanda kolunun yüksekliği min./maks.	h ₁₄ mm	850 / 1.305
	4.15	Yüksekliği indirilmiş	h ₁₃ mm	90
	4.19	Çatal dahil uzunluk	l ₁ mm	1.822
	4.20	Çatal hariç uzunluk	l ₂ mm	672
	4.21	Toplam genişlik	b ₁ /b ₂ mm	800
	4.22	Çatal ölçüsü	s/e/l mm	56 / 185 / 1.150
	4.25	Çatal dış mesafesi	b ₅ mm	570
4.32	Şasenin yerden yüksekliği	m ₂ mm	30	
4.33	1000 x 1200 enine paletle, çalışma koridoru genişliği (Ast)	Ast mm	2.285	
4.34	800 x 1200 uzunlamasına paletle, çalışma koridoru genişliği (Ast)	Ast mm	2.259	
4.35	Dönüş yarıçapı	W _a mm	1.405	
Performans verileri	5.1	Yüklü/yüksüz sürüş hızı	km/h	6 / 6
	5.2	Yüklü/yüksüz kaldırma hızı	m/s	0,12 / 0,22
	5.3	Yüklü/yüksüz indirme hızı	m/s	0,33 / 0,33
	5.8	Yüklü/yüksüz maks. tırmanma kapasitesi	%	8 / 16
	5.10	İşletim freni		Jeneratörlü
Elektrik	6.1	Yürütme motoru, Güç S2 60 dak.	kW	1,0
	6.2	Kaldırma motoru, Güç S3 (ED) % 12'de	kW	2
	6.3	Akü DIN 43531/35/36 A, B, C uyarınca, hayır		British Standard
	6.4	Akü gerilimi/nominal kapasite K5	V/Ah	24 / 200
	6.5	Akü ağırlığı	kg	185
	6.6	VDI periyodu uyarınca enerji tüketimi	kWh/h	0,93
Diğer	8.1	Sürüş kumandası türü		AC speedCONTROL
	8.4	EN 12053 uyarınca sürücü kulağındaki ses seviyesi	dB (A)	62

Avantajlardan faydalanın



Engelibeli zeminler ve eğimli rampalar için rampa konforu

2 adet sağlam silindir, tekerlek kolu bölgelerinin altında yerden yüksekliğin artırılmasını sağlar. Aracın hafifçe geri eğimi, yükün bu esnada güvenli bir ağırlık noktasında olmasını sağlar. Bu EJC'nin kapı eşiklerinde, eğimli rampalarda ve ayrıca engelbeli zeminlerde de kullanımını mümkün kılar.

Yenilikçi tahrik teknolojisi ve kontrol

Üç fazlı AC akım teknolojisine sahip motorlarımız ve bu motorlarla mükemmel bir uyum içinde çalışan kumanda elektroniği, işletme maliyetlerini düşürürken size aynı zamanda daha fazla çalışma performansı sunar. Avantajları:

- Mükemmel enerji kullanımı ile yüksek etki derecesi.
- Güçlü hızlanma.
- Hızlı sürüş yönü değişimi.
- Bakım gerektirmeyen sürüş motoru.

Kullanışlı ve kompakt

Kısa çalışma koridoru genişliği sayesinde en dar çalışma alanlarında bile sorunsuz kullanım imkanı sunar. Eğer gerekirse kumanda kolu yukarıda ve yavaş sürüş tuşu basılı durumdayken bile çok güvenli bir şekilde çalışılabilir.

Hassas ve rahat depolama ve depodan çıkarma

Özellikle güvenli ve ekonomik depolama ve depodan çıkarma etkenleri:

- Devir sayısı ayarlı hidrolik motor sayesinde yükün hassas ve yumuşak şekilde kaldırılması.
- Orantısız hidrolik sayesinde yükün hassas şekilde indirilmesi.
- Uzun emniyet kumanda kolu sayesinde kullanıcı ile aracın arasında yeterli güvenlik mesafesi.
- Kaldırma elektroniği sayesinde yavaş kaldırma esnasında düşük ses oluşumu.

Pratik eşya gözleri

EJC, el altında bulunan yardımcı unsurlar için geniş saklama alanı sunar:

- Ön kapakta bulunan evrak bölmesi.
- Enstrüman kapağında eşya gözleri.
- Kağıt kısıkaçı (opsiyonel olarak metal kapak ile).

Servis dostu teknoloji

- Ön brandadaki servis delikleri sayesinde hızlı bandaj değişimi.
- Bayonet mekanizmalı denge tekerleği sayesinde hafifçe kaldırılmış araçta tekerlek değişimi.
- IP65 standardı uyarınca nem ve kire karşı korumalı kumanda kolu elektroniği.
- IP54 standardı uyarınca nem ve kire karşı korumalı kontrol mekanizması ve entegre şarj cihazı (opsiyonel).

Kurşun asitli akülerle uzun çalışma süresi

- 200 Ah'ya kadar kapasitesi olan aküler uzun bir çalışma ömrü sunar.
- Her 230 V elektrik prizinde kolay şarj imkanı sunan entegre şarj cihazı (opsiyonel) (bir vardiya içinde hızlı şarj etme fonksiyonu ile de tedarik edilebilir).

Ek donanımlar

- CanDis - deşarj göstergesi ve çalışma saati sayacı.
- CanCode - PIN üzerinden erişim yetkisi.
- Yük koruganı.
- Örn. terminal, tarayıcı veya yazıcı için bağlantı olanağı.
- Zorlu koşullardaki kullanımlar için metalden oluşan özellikle sağlam akü kapağı.

Lityum iyon teknolojisi

- Çok kısa şarj süreleri sayesinde yüksek kullanılabilirlik.
- Akü değişimi gerekli değildir.
- Kurşun asitli akülere kıyasla daha uzun kullanım ömrü ve bakım gerektirmez olma özelliği.
- Gaz oluşumu söz konusu olmadığından şarj odalarına ve havalandırmaya ihtiyaç yoktur.
- 5 yıl Jungheinrich garantisiyle daha fazla kullanım ömrü.

Jungheinrich İstif Makinaları San. ve Tic.Ltd. Şti.

Ekşioğlu Mahallesi
Yeni Şile Otoban Yolu Üzeri
Şehitler Caddesi No:47
34794 Alemdağ – İstanbul
Tel. 0216 430 0 800 pbx
Faks 0216 312 47 08
Santral 444 JUNG(5864)

info@jungheinrich.com.tr
www.jungheinrich.com.tr

Norderstedt, Moosburg ve ISO 9001
Landsberg'da bulunan üretim ISO 14001
tesislerimiz sertifikalıdır.

Jungheinrich koridor
araçları, Avrupa güvenlik
yönetmeliklerine uygundur.



JUNGHEINRICH